

Présentation du Schéma Directeur des Modes Actifs (SDMA) de la Ville de Nouméa



Ville de
NOUMÉA

📍 noumea.nc

📘 [Nouméamaville](#)

Le SDMA :



Objectifs: encourager et accompagner la pratique des modes actifs (marche et vélo) comme alternative aux déplacements en voiture particulière, tant pour les déplacements domicile-travail que pour les déplacements de loisirs ou touristiques. Elle s'inscrit ainsi dans une démarche de rationalisation de la maîtrise de l'énergie.

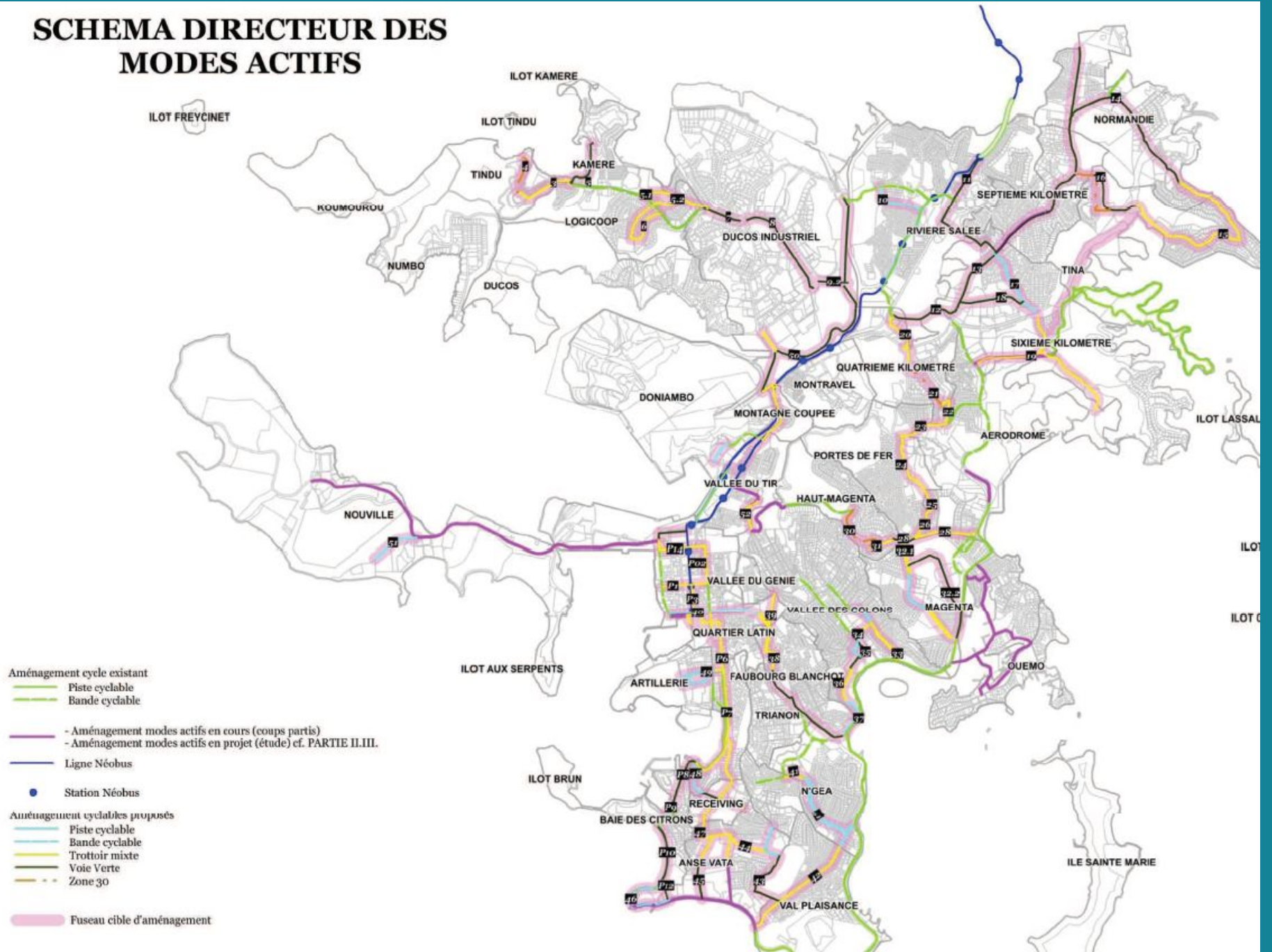
Enjeux: réflexion globale et multi partenariale qui doit aboutir à la prise en compte des piétons et des vélos dans les projets de requalification des voiries, proposant ainsi un maillage à l'échelle de la commune et une amélioration du cadre de vie des habitants.

Le Schéma directeur des modes actifs a pour objectif la création d'ici 2040 de 81km d'aménagement accessible aux cycles (pistes, bande, trottoirs mixtes) le long des 440km de voirie.

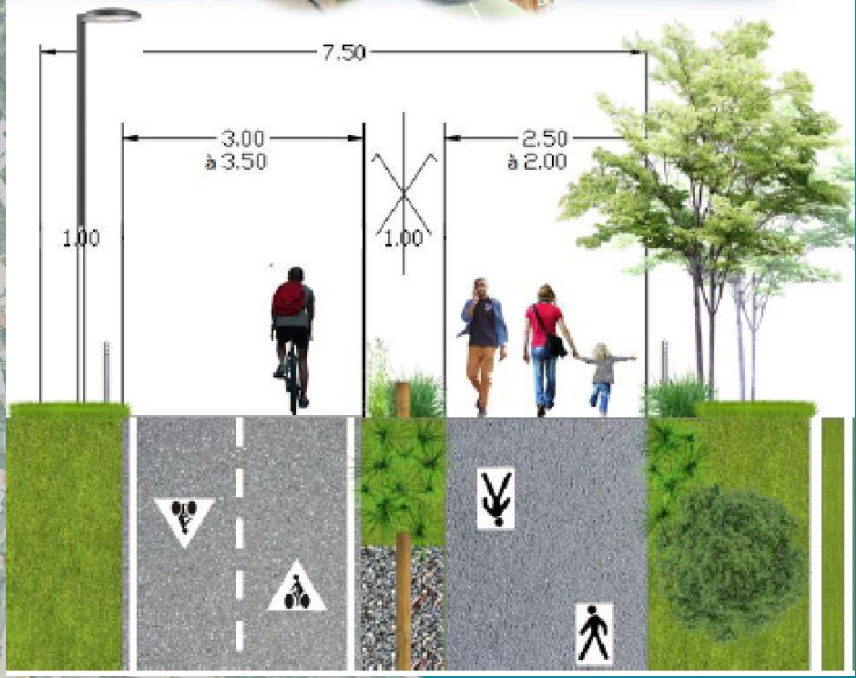
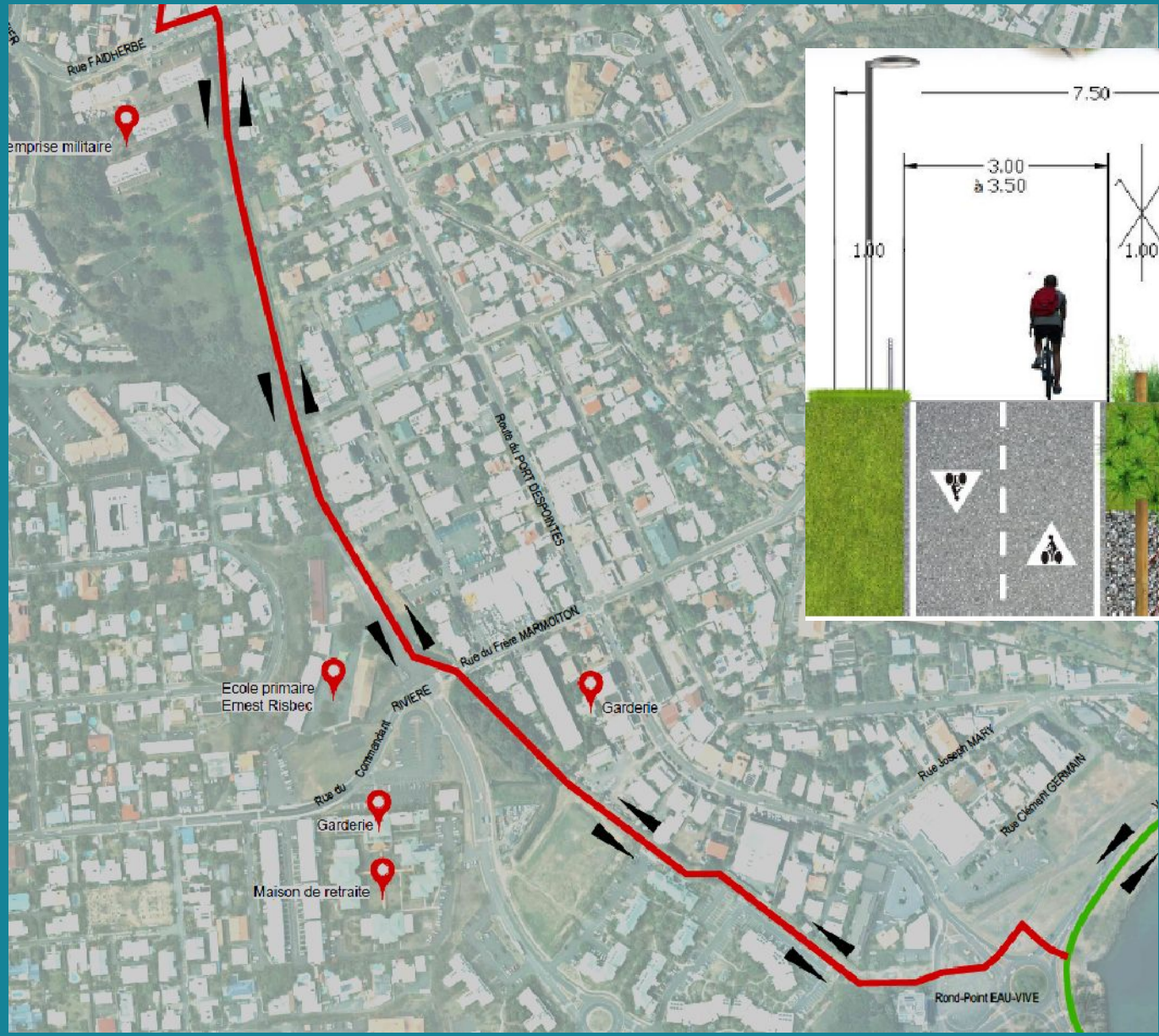
Fin 2019, la Ville comptait 27,1km (33%) d'aménagement modes actifs répartis comme suit :

	Total	Pistes cycles		Bandes cycles		Aménagements mixtes	Zone 30
		Bilatérales	Unilatérales	Bilatérale	Unilatérales		
Réalisation SDMA	27100	15800	1350	4150	4400	1400	Non comptabilisé
		60%	5%	16%	17%	2%	
Objectif SDMA	81255	20350	2505	4420	5990	44975	3015
		25%	3%	5%	7%	55%	4%

SCHEMA DIRECTEUR DES MODES ACTIFS



Exemple de déclinaison opérationnelle : Liaison Jardins Militaires-N'Géa



Profil type

Cheminement cyclables / piétons projeté

