

## NUMÉROS UTILES

Police - secours : 17

Police municipale : 10 22

Commissariat central : 24 33 00

Pompiers : 18

SAMU : 15

Mairie de Nouméa : 27 31 15

CCAS de Nouméa : 27 07 86

ACAPA : 28 18 00

Les Fils d'Argent : 26 22 37

SOS Écoute : 05 30 30

ADAVI : 27 76 08

## EN CAS D'URGENCE

COMPOSEZ LE **17** OU LE **1022**  
(appel gratuit)

Personnes à contacter en cas  
d'urgence :

.....

.....

.....

.....

.....

.....

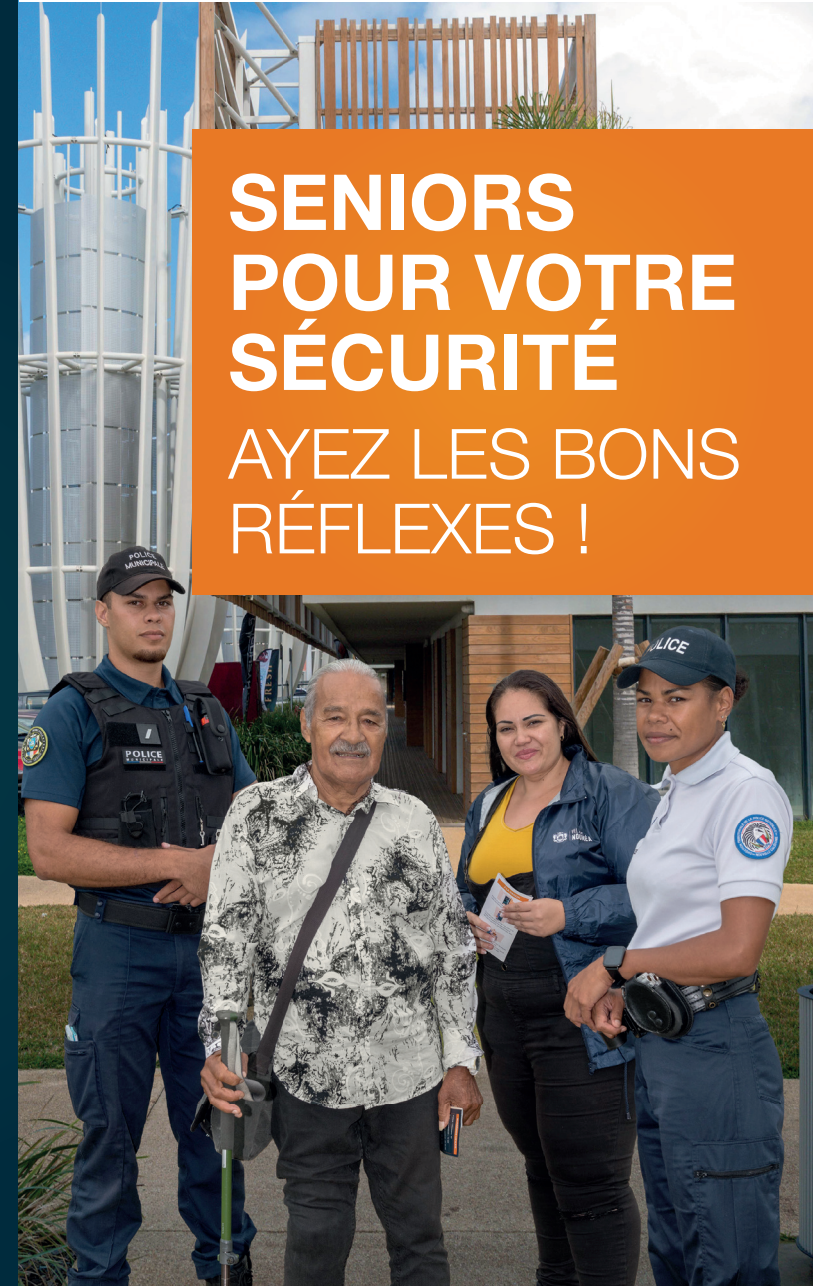
.....

Mon médecin traitant :

.....

.....

**SENIORS  
POUR VOTRE  
SÉCURITÉ**  
AYEZ LES BONS  
RÉFLEXES !



Ville de  
**NOUMÉA**



Ville de  
**NOUMÉA**

## À LA MAISON



Pensez à verrouiller systématiquement votre domicile (portes, fenêtres).



N'ouvrez pas sans vérifier l'identité et la qualité de la personne (démarcheurs, services à domicile, professionnels, etc).



Sur Internet, attention aux arnaques. Ne communiquez jamais vos coordonnées bancaires. N'effectuez des achats en ligne que sur des sites sécurisés reconnaissables à leur adresse en "https".

## À L'EXTÉRIEUR



Soyez prudent à pied comme en voiture. Si possible, faites-vous accompagner dans vos déplacements (commerces, banque, etc).



Soyez vigilant dans la rue. Portez votre sac fermé et en bandoulière sous le bras. En voiture, à l'arrêt, prenez garde au vol à la portière (pas d'objets de valeur apparents).



Au distributeur automatique de billets, ne vous laissez pas distraire par des inconnus. Évitez de détenir trop d'espèces, privilégiez les paiements par carte bancaire et les distributeurs situés à l'intérieur des banques, non dans la rue. Soyez vigilant.

## À TOUT MOMENT



Ne restez pas seul(e). Gardez le contact et participez à la vie de votre quartier.



Les policiers sont à votre service, demandez-leur conseil, signalez tout fait suspect.



Si vous vous absentez de votre domicile plus de 15 jours, vous pouvez bénéficier de l'opération «Tranquillité Vacances ». Rapprochez-vous du commissariat ou du bureau de police de votre secteur.