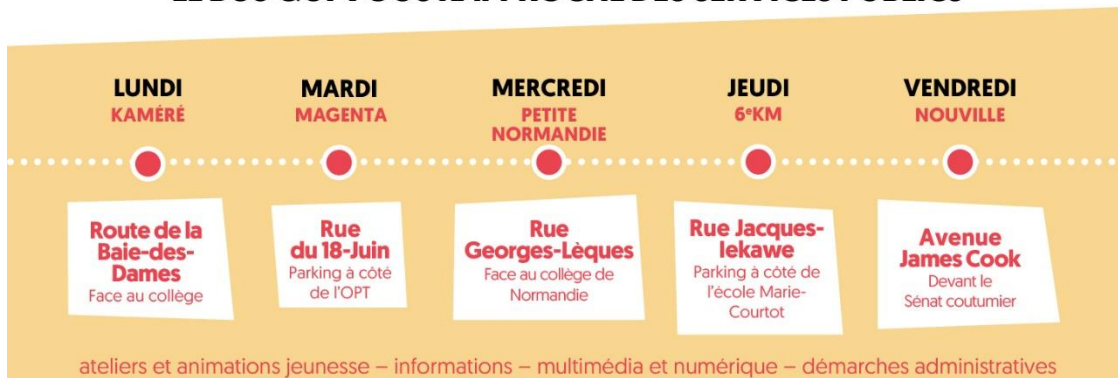


## PERMANENCES D'INFORMATION DANS LE PROXIBUS AU MOIS DE DÉCEMBRE

Le Proxibus accueille, en décembre, des permanences du RSMA (régiment du service militaire adapté), de EEC ENGIE et d'ACTIVE (Association Calédonienne pour le Travail et l'Insertion vers l'Emploi) en plus des services municipaux habituels.



### LE BUS QUI VOUS RAPPROCHE DES SERVICES PUBLICS



Plus d'infos  
au 27 07 02



Ville de  
**NOUMÉA**

noumea.nc  
f Nouméamaville

## PROGRAMME

### ► Le RSMA-NC

Les agents du RSMA-NC présenteront le dispositif aux jeunes :

- le vendredi 15 décembre de 8h à 11h à Nouville

*Dispositif militaire destiné à favoriser l'insertion socio-professionnelle des 18-25 ans éloignés du marché de l'emploi, le RSMA-NC est le seul centre de formation sur le territoire à proposer une prise en charge globale, professionnelle et citoyenne, propice à l'épanouissement des stagiaires et à une intégration socio-professionnelle réussie.*

## ► EEC – ENGIE

Les agents d'EEC apporteront conseils et accompagnement dans les démarches (gestion du contrat, paiement des factures, etc.)

- **les lundis 4 et 11 décembre** de 9h à 11h à Kaméré
- **les mardis 5 et 12 décembre** de 9h à 11h à Magenta
- **les mercredis 6 et 13 décembre** de 9h à 11h à Petite Normandie

## ► ACTIVE

Un intervenant d'ACTIVE apportera conseils et accompagnement dans les démarches de recherche d'emploi, d'insertion professionnelle.

- **le mardi 5 décembre** de 8h à 11h à Magenta

*L'Association Calédonienne pour le Travail et l'Insertion vers l'Emploi (ACTIVE) a pour mission d'accompagner le public éloigné de l'emploi à travers l'insertion par le travail, de lutter contre les exclusions sociales, de favoriser l'insertion professionnelle et sociale des personnes en difficulté en proposant des dispositifs d'aide.*

→ **ATTENTION, pas de Proxibus du lundi 18 au vendredi 29 décembre 2023 (arrêt annuel).  
Reprise le 2 janvier 2024.**

### LES DÉMARCHES ACCESSIBLES DANS LE PROXIBUS

Le Proxibus améliore le service public en se rapprochant des Nouméens ayant des difficultés de déplacement ou éloignés des pôles de services publics.

Il circule du lundi au vendredi dans différents quartiers de Nouméa de 8h à 16h :

- **lundi** : Kaméré, route de la Baie-des-Dames, face au collège
- **mardi** : Magenta, rue du 18-Juin, parking à côté de l'OPT
- **mercredi** : Petite-Normandie, rue Georges-Lèques, face au collège de Normandie
- **jeudi** : 6<sup>e</sup> Km, rue Jacques-Iekawe, parking à côté de l'école Marie-Courtot
- **vendredi** : Nouville, rue James-Cook, devant le Sénat coutumier

Les Nouméens peuvent effectuer différentes **démarches administratives** dans le Proxibus de 8h à 16h : listes électorales, recensement citoyen (information et inscription), actes d'état civil (copies ou extraits), carte de stationnement pour personne à mobilité réduite (information et dépôt des dossiers), passeport, carte nationale d'identité (nouvelle procédure en ligne), légalisation de signature, aide aux vacances.

Les démarches pour **la Carte Senior** peuvent aussi être réalisées sur place du lundi au vendredi de 8h à 16h. Elle permet aux plus de 60 ans de bénéficier de nombreux avantages.

Les administrés peuvent également accéder à toutes les informations et découvrir les actions et les activités proposées par les services municipaux. Ils peuvent accéder à des outils numériques, ainsi qu'à des ateliers et des animations jeunesse.